

# Gemeinde-Info



www.anthering.at

Amtliche Mitteilung

Ausgabe 14/2010

12. 10. 2010

ANTHERING



Impressionen von der Gewerbeschau 2010

## Aus dem Inhalt:

- Neues Luftreinhaltengesetz erlassen
- Bericht über Sitzung der Gemeindevertretung am 07. Oktober 2010
- Das Katholische Bildungswerk informiert
- Seniorennachmittag - Ausflug
- Volkshochschulkurse
- Antheringer Adventmarkt
- Bücherausstellung der Eltern-Kind-Initiative Anthering
- Hebammenpraxis Spitaler
- Obst- und Gartenbauverein Anthering - Ausflug
- Antheringer Kalender
- Einladung der Feuerwehr Anthering
- Theater Anthering: „Passion“
- Umweltinformation
- Mitteilung der Wassergenossenschaft Anthering



Liebe Mitbürgerinnen, liebe Mitbürger!

Zu Beginn meiner heutigen Ausführungen möchte ich kurz auf die großartige Gewerbeschau in Anthering zurückblicken.

Insgesamt haben 26 heimische Firmen ihre Betriebe geöffnet und den zahlreichen Besuchern einen interessanten Einblick hinter die Kulissen geboten. Die Gemeinde und der Tourismusverband Anthering als Organisatoren bedanken sich hiermit sehr herzlich bei allen teilnehmenden Betrieben, die durch die großartige Präsentation ihrer Betriebe den Tag der Gewerbeschau zum großen Erfolg gemacht haben. Die Besucher konnten sich von der hohen Qualität der heimischen Angebote überzeugen und folgen vielleicht künftig noch mehr dem Slogan „Fahr nicht fort, kauf im Ort“!

Die Gewinner beim Gewinnspiel zur Gewerbeschau wurden bereits ermittelt und schriftlich verständigt, die Preisübergabe erfolgt im Rahmen der Nachbesprechung zur Gewerbeschau mit den Firmenvertretern. Die Bekanntgabe der Gewinner erfolgt in der nächsten Ausgabe der Gemeindeinfo.

Von der Firma Manfred und Elfriede Lebesmühlbacher (Heizöl und Dieselzustellung, Ried 20) wurde bereits der Gewinner für das Firmeninterne Gewinnspiel ermittelt. Siegbert Schwaighofer, aus Anthering Gollacken, hat dabei 1.000 Liter Heizöl extra-leicht beim Stand der Firma Lebesmühlbacher gewonnen. Herzlichen Glückwunsch dem Gewinner, die offizielle Übergabe des Gutscheines erfolgt ebenfalls im Rahmen der Abschlußveranstaltung.

### **Neues Luftreinhaltegesetz erlassen**

Das neue Bundesluftreinhaltegesetz (BGBl I 77/2010) regelt jetzt sowohl das Verbrennen biogener, wie auch nicht-biogener Materialien im Freien.

Wie bereits bisher üblich ist das Verbrennen von biogenen Materialien (z.B. Baum- und Strauchschnitt, Stroh, ...) und nicht-biogenen Materialien (z.B. behandeltes Holz, Autoreifen, Gummi, ...) außerhalb von dafür bestimmten Anlagen weiterhin generell verboten.

Die Ausnahmen für das Verbrennen biogener Materialien sind neu geregelt, wobei sich wesentliche Änderungen ergeben.

**Die bisher bestehende Ausnahme für die Land- und Forstwirtschaft, wonach in der Zeit vom 16. September bis zum 30. April das Verbrennen biogener Materialien im Freien erlaubt war, existiert nicht mehr!**

Ausnahmen gibt es jedoch weiterhin z.B.

- ☞ für Lager- und Grillfeuer (nur trockenes unbehandeltes Holz oder Holzkohle ist zulässig)
- ☞ für das punktuelle Verbrennen von geschwendetem Material in schwer zugänglichen alpinen Lagen zur Verhinderung der Verbuschung und
- ☞ für das punktuelle Verbrennen zur Bekämpfung von Schädlingen wie Borkenkäfer und den Feuerbrand im Rahmen der Verordnung der Landeshauptfrau vom 02.11.2007.
- ☞ Ebenso werden Brauchtumsfeuer weiterhin zulässig sein. Eine Verordnung dazu muss aber noch erlassen werden.

## Bericht über Sitzung der Gemeindevertretung am 07. Oktober 2010

- Bericht des Bürgermeisters:
  - Die Gemeinde plant ein modernes Zutritts- und Kassensystem für das Schwimmbad Anthering.
  - Negative Stellungnahme des Amtes der Landesregierung (Verkehrsplanung und öffentlicher Verkehr) bezüglich Antrag der Gemeinde Anthering auf zeitliche Verkehrsbeschränkung der L 253 in den Morgenstunden.
  - Auf der Antheringer Landesstraße wird künftig ein Ortsgebiet „Lehen“ (anstatt der 50 km/h Tafeln) verordnet. Weiters wird der Geh- und Radweg als solcher beschildert und bei den einmündenden Straßen mit Vorrang ausgestattet.
  - Antrag beim Landesfeuerwehrverband auf Ankaufsgenehmigung und Förderung für ein neues Kleinlöschfahrzeug im Jahr 2013, welches das 20 Jahre alte Löschfahrzeug ersetzen soll.
  - Im Rahmen der Prüfung und Analyse der Jahresrechnung 2009 wurde von der Abteilung 11 Gemeindeaufsicht eine Budgetspitze von 14,59 % der laufenden ordentlichen Einnahmen, bzw. € 786.900,-- berechnet.
- Geringfügige Änderung der Geschäftsordnung der Gemeindevertretung Anthering, auf Grund einer Novelle der Salzburger Gemeindeordnung vom 24.09.2010.
- Der Auftrag zur Finanzierung der Sanierung und Erweiterung der Turnhalle der VS Anthering in der Höhe von € 600.000,-- bis € 800.000,-- geht an die Raiffeisenbank Anthering, als Bestbieter lt. Ausschreibung vom 05.08.2010.
- Im Zuge der beantragten Baulandwidmung von 2 Bauparzellen im Bereich der GP 2620, KG Anthering für die weichenden Kinder der Ehegatten Lebesmühlbacher, Riederstraße 4, wurde die Auflassung des alten Gemeindeweges GP 3344 zwischen Leichenhaus und der Riederstraße und die Anlage eines neuen Gehweges durch die Gemeinde, sowie die Anlage einer neuen Privatstraße, beschlossen.
- Teilabänderung des Flächenwidmungsplanes für eine Teilfläche aus GP 2620, KG Anthering, für zwei Baugrundstücke im Ausmaß von je ca. 633 m<sup>2</sup> für Eigenbedarf (weichende Kinder) der Familie Lebesmühlbacher.
- Änderung der Gemeindegrenze Anthering/Bergheim zwischen Kreisverkehr B 156 und Fa. Nannerl. Sie soll künftig in der Straßenmitte verlaufen.

## Das Katholische Bildungswerk informiert

Am Dienstag, den **9. November 2010** findet um 19:30 Uhr im Pfarrheim der Vortrag mit Gespräch von Fr. MMag. Christine Ritzer „Krankheit als Chance für einen neuen Anfang“ statt.

Als letzte Veranstaltung im Jahr 2010 wird am Dienstag, den 30.11.2010 um 19:30 Uhr im Pfarrheim Hr. Dr. Detlef Schwarz den Vortrag mit Gespräch „Wachsen und werden – Abschied und Neubeginn“. bringen. Ein Thema zur Resilienz, zur inneren Widerstandsfähigkeit als aktive Bewältigungsstrategie.

Das Katholische Bildungswerk lädt herzlich zum Besuch unserer Veranstaltungen ein und ersucht um Beachtung der Plakate, Flugzettel und der Verlautbarungen in der Kirche.

## Seniorenachmittag - Ausflug

Für den nächsten Seniorenachmittag am **Mittwoch, den 20. Oktober 2010** ist bei **Schönwetter** ein Ausflug nach **Filzmoos** geplant. Wir besichtigen dort die Wallfahrtskirche zum „Gnadenreichen Jesuskind“, anschließend fahren wir mit dem Bus zur Unterhofalm, wo man in der Nähe um den Almsee spazieren kann. Natürlich kann man auch gleich das „Gute“ auf der Alm genießen.

Bei Schlechtwetter fahren wir Richtung Burghausen mit noch offenem Programm.

Abfahrt:

- 🚌 10:50 Uhr:..... Achartinger Bushaltestelle
- 🚌 11:00 Uhr:..... Mehrzweckhaus Anthering
- 🚌 11:05 Uhr:..... Lehener Bushaltestelle

Ich ersuche diejenigen, die sich bereits zum Ausflug angemeldet haben, verlässlich daran teilzunehmen oder abzusagen. Einige Plätze sind noch frei.

Anmeldungen werden unter der Tel. 2896 oder 0664/88430330 – Frau Anna Mühlbacher – entgegen genommen.

Fahrtkostenzuschuss: € 2,- pro Person – für Nichtteilnehmer des Seniorenachmittages wird ein Betrag von € 5,- zusätzlich verrechnet.

Das Betreuerteam freut sich auf einen netten Ausflug.

## Volkshochschulkurse

Bei den folgenden Volkshochschulkursen sind noch Plätze frei:

- 👉 Yoga für Fortgeschrittene, Do, 21.10., 20:00 Uhr, 1,5 UE (12 x), € 100,-
- 👉 Pilates für Anfängerinnen, Mo, 18.10., 20:00 Uhr, 1,5 UE (12 x), € 77,-
- 👉 Schmuck und Accessoires, Fr, 19.11., 19:30 Uhr, 2,5 UE, € 17,-
- 👉 Buchstabenwerkstatt, Mi, 20.10., 15:30 Uhr, 1,5 UE (6 x), € 39,-
- 👉 Wurzelzwerg und Waldgeister, Sa, 16.10., 15:00 Uhr, 2,5 UE, € 18,-
- 👉 Wir bauen ein Vogelhäuschen, Mi, 20.10., 16:00 Uhr, 1,5 UE, € 13,-
- 👉 Adventkranzbinden, Mi, 24.11., 14:30 Uhr, 3 UE, € 24,-

Anmeldungen und Auskünfte bei Ursula Kinz unter Tel. 0664/600 79 820

## Antheringer Adventmarkt

Der beliebte Antheringer Adventmarkt findet heuer am **Sonntag, den 28. November 2010** von 11:00 – 20:00 Uhr beim Kernei's Mostheurigen (Parkplatz) statt. 20 Aussteller freuen sich wieder auf Ihren Besuch und bieten in gewohnter Weise eine große Auswahl an weihnachtlichen Waren und kulinarischen Genüssen. Sollte noch jemand ausstellen wollen, bitte sofort beim Tourismusverband Anthering, Frau Pletzer, Tel. 06223/2279 melden.

## Bücherausstellung der Eltern-Kind-Initiative Anthering

Einladung zur Buchverkaufsausstellung **von Freitag, den 15. Oktober bis Freitag, den 22. Oktober 2010**, von 11:00 bis 11:30 Uhr, jeweils nach den Spielgruppen im 1. Stock des Pfarrheims Anthering.

Schmökern Sie in einer gemütlichen, stressfreien Umgebung in ausgewählten Kinderbüchern von 0 – 5 Jahren zum Thema St. Martin, Nikolaus, Weihnachten und jahreszeitlich abhängigen Kinderbüchern.

Die Eltern-Kind-Initiative Anthering freut sich auf Euer Kommen.

## Hebammenpraxis Spitaler

Von der Hebammenpraxis Spitaler, Berg 12, werden folgende Kurse angeboten:

 **Geburtsvorbereitungskurs:**

Dienstag, 09.11. bis 14.12.2010, von 19:00 bis 20:30 Uhr; Kosten: € 100,-- 10,-- für den Partnerabend. Der Kurs dauert 6 Wochen zu je 1 ½ Stunden und findet in einer geschlossenen, überschaubaren Gruppen mit maximal 8 Frauen statt, die Ihnen eine intensive Vorbereitung auf die Geburt ermöglicht.

 **Rückbildungskurs:**

Dienstag, 09.11. bis 14.12.2010, von 17:30 bis 18:30 Uhr, Kosten: € 60,-- . Der Kurs dauert 6 Wochen zu je 1 Stunde und findet in einer geschlossenen Gruppe mit max. 8 Frauen statt.

 **Beckenbodenkurs:**

Dienstag, 09.11. bis 14.12.2010, von 16:00 bis 17:00 Uhr, Kosten: € 60,--. Der Kurs dauert 6 Wochen zu je 1 Stunde und findet in einer geschlossenen Gruppe mit max. 8 Frauen statt.

Anmeldungen für alle Kurse bei Veronika Spitaler, (Tel. 0664/2302216 oder per email unter [veronika.spitaler@gmx.at](mailto:veronika.spitaler@gmx.at)).

## Obst- und Gartenbauverein Anthering - Ausflug

Der Obst- und Gartenbauverein lädt ein zu einer Ausflugsfahrt in das Mostviertel. Termin Samstag, **23. Oktober 2010**, Abfahrt: 8:00 Uhr Käserei Anthering. Kosten für Fahrt, Eintritt, Ausstellung und Führung sowie Mittagessen € 36,--.

Auf zahlreiche Teilnahme freut sich der Vorstand des Obst- und Gartenbauvereines.

Anmeldungen bitte unter der Tel. 06223/3181

## Antheringer Kalender

Bitte vormerken – ab 15.11.2010 gibt es den Antheringer Kalender 2011 zu kaufen. Lasst euch überraschen – ganz tolle Bilder, aus dem Fotowettbewerb erwarten euch!

Preis € 10,--. Erhältlich in der Raiffeisenbank Anthering, dem Gemeindeamt Anthering und der Trafik Fink, außerdem am Adventmarkt (28.11.2010). Unser Kalender eignet sich auch bestens als Geschenk!

Für den Kalender 2012 sind wir bereits auf Motivsuche. Deshalb bitten wir alle HobbyfotografInnen aus Anthering, uns zu unterstützen. Wer gerne fotografiert und die Bilder für den Antheringer Kalender zur Verfügung stellen möchte, ist herzlich eingeladen das zu tun. **Herbst- und Winterbilder die jetzt gemacht werden, könnten schon 2012 im Kalender sein.** Es gibt in unserem schönen Ort so viele Motive, die es wert sind, abgelichtet zu werden. Viel Freude dabei! Wir sind bemüht auch für 2012 eine schöne Auswahl an Bildern zusammen zu stellen.

Kontakt: Sozialverein Anthering, Obfrau Elfriede Lebesmühlbacher Tel. 0664/1440269 oder 3369, per email: [sozialverein@anthering.at](mailto:sozialverein@anthering.at)

## Einladung der Feuerwehr Anthering

Die Freiwillige Feuerwehr Anthering lädt am Samstag, den 23.10.2010 alle ehemaligen aktiven Mitglieder über 65 Jahre zu einem gemütlichen Beisammensein in der Zeugstätte Anthering um 14:00 Uhr ein. Bei dieser Gelegenheit kann auch die neue „Leiter Oberndorf“ getestet werden und das neue RLF-A besichtigt werden. Für Speis und Trank ist gesorgt. Das Kommando freut sich auf einen netten Nachmittag.

## Theater Anthering: „Passion“

Das Theater Anthering möchte Sie ganz herzlich zur humorvollen Herbstproduktion 2010 mit dem Titel „**Passion**“ einladen.

Die Komödie wurde von dem beliebten Münchner Mundartautor **Gerhard Loew** geschrieben, der u.a. auch „*Die Grattleroper*“ schrieb, mit welcher unsere Theatergruppe vor einigen Jahren große Erfolge feierte. Für das Theater Anthering wurde das Stück „Passion“ von **Gerard Es** bearbeitet und anschließend mit ihm gemeinsam einstudiert.

Das Stück „Passion“ lässt Sie diesmal hinter die Kulissen eines ganzen Dorfes blicken, das sich an der Inszenierung einer Passion versucht und dabei bloß ein großes Theater veranstaltet! Frei nach dem Motto „*was die Oberammergauer können und einnehmen, das können und verdienen wir schon lange!*“ probieren ein engagierter Spielleiter und eine Gruppe durch Ruhm und Geld motivierter Schauspieler, das beneidete Nachbardorf zu übertrumpfen.

Wie jeden Herbst wird das Stück auch heuer wieder „*im Wirtshaus*“ auf der Bühne im großen Saal des Gasthauses Vogl in Anthering aufgeführt. **Premiere ist am 22. Oktober 2010**, die weiteren Spieltermine sind der 23., 29., 30. und 31. Oktober und der 5., 6., 12. und 13. November 2010. Beginn ist jeweils um 19:30 Uhr, die Nachmittagsvorstellung wird am 6. November 2010 um 14:00 Uhr aufgeführt.

Karten können von Mittwoch bis Freitag von 14:00 bis 18:00 Uhr unter der Tel. 0650/3427120, Freitagnachmittag im Hinterzimmer der Trafik oder im Internet unter „[www.theater-anthering.at](http://www.theater-anthering.at)“ reserviert bzw. gekauft werden.

## Umweltinformation

Obwohl die Abfalltrennung in unserer Gemeinde schon jahrelang, eigentlich Jahrzehnte lang eingeführt ist und zu einem Großteil gut funktioniert, tauchen immer wieder bei einzelnen Dingen Fragen über die richtige Zuordnung auf. Zur Erinnerung deshalb wieder einmal eine grundsätzliche Übersicht, welche Stoffe wohin gehören, damit die Qualität der gesammelten Stoffe auch passt. Denn sogenannte „Fehlwürfe“ in den Sammelcontainern erschweren eine Verwertung.



In die **Altpapierbehälter** gehört nur Altpapier, wie z.B. Zeitungen, Zeitschriften, her, Papiersackerl, Packpapier, Kuverts, ...

**Nicht hinein** gehören Verbundkartons (z.B. Milch- oder Saftpackerl) oder große Schachteln. Stellen Sie große Schachteln auf keinen Fall neben die Sammelbehälter, sondern bringen Sie sie in den Recyclinghof.



In die **Altglasbehälter** gehören nur Hohlgläser, Einwegflaschen aus Glas, Konservengläser, ...

**Nicht hinein** gehören Fensterglas, Bleikristall, Glühbirnen oder Porzellan und Keramik. Trennen Sie das Glas nach Weiß- und Buntglas und entfernen Sie Schraubverschlüsse.



In die **Blauen Tonnen** gehören nur Verpackungen aus Metall, wie z.B. Getränkedosen, Konservendosen, Tierfutterdosen, Metalltuben, Joghurtbecherdeckel, ...

**Nicht hinein** dürfen Kochtöpfe, Spraydosen mit Treibgas oder Alufelgen!

In die **Gelben Säcke** gehören nur Verpackungen aus Kunst- oder Verbundstoff, wie z.B. Getränkeflaschen aus PET, Joghurtbecher, Saftpackerl, Kaffee-



verpackungen, Kunststoffsackerl, Verpackungsfolien, Blisterverpackungen, kleine Styroporteile, ...




**Nicht hinein** gehören Plastikspielzeug, Haushaltsartikel, ... also Dinge aus Kunststoff, die keine Verpackung sind!

Abfalltrennung macht auf alle Fälle Sinn, denn das spart Ressourcen und natürlich auch Volumen in der Restabfalltonne. Und die getrennten Stoffe werden auch getrennt verarbeitet und es wird nicht, wie immer wieder zu hören ist, alles zusammengeworfen. Zum einen schreiben zahlreiche Gesetze eine stoffliche Verwertung von sogenannten Altstoffen vor, zum anderen wäre es ökologisch und ökonomisch ein Unsinn Stoffe zuerst getrennt zu sammeln und dann wieder zusammenzuwerfen.

Also unterstützen Sie uns bei der Abfalltrennung. Es macht Sinn!

### Mitteilung der Wassergenossenschaft Anthering

Für die Feststellung des Wasserverbrauches ist die Selbstablesung der Wasserzähler vorgesehen. Die Wassergenossenschaft Anthering ersucht daher ihre Mitglieder und Wasserbezieher, die Wasserzähler selbst abzulesen und die jeweiligen Zählerstände in die per Post übermittelten Ablesunterlagen einzutragen. Um Retournierung der ausgefüllten Unterlagen an eine der vorgesehenen Abgabestellen **bis spätestens 7. November 2010** wird ersucht:

-  Fax WG Anthering: 06223/20141
-  email: wg-anthering@aon.at
-  Abgabe im Gemeindeamt bzw. Einwurf in den Briefkasten

**Bei nichterfolgter Selbstablesung des Wasserzählers bis zum 07.11.2010 ist die Wassergenossenschaft lt. Beschluss der Jahreshauptversammlung vom März 2010 befugt, einen Unkostenbeitrag in Höhe von € 20,- einzuheben.**

Sollte Ihnen die Ablesung Schwierigkeiten bereiten, ersucht die Wassergenossenschaft Anthering um Ihren Anruf unter der Tel. 06223/2813.

---

Abschließend möchte ich herzlich einladen zur Teilnahme an der Wanderung zur „Anthering-Formation – Vulkanasche in Anthering“ in den Kohlbachgraben **am Samstag, den 23. Oktober 2010** mit Treffpunkt um **13:00 Uhr** beim Gemeindeamt (siehe umseitige Einladung des Salzburger Bildungswerkes).

Bitte beachten Sie auch die Beilage des Sozialvereines Anthering.

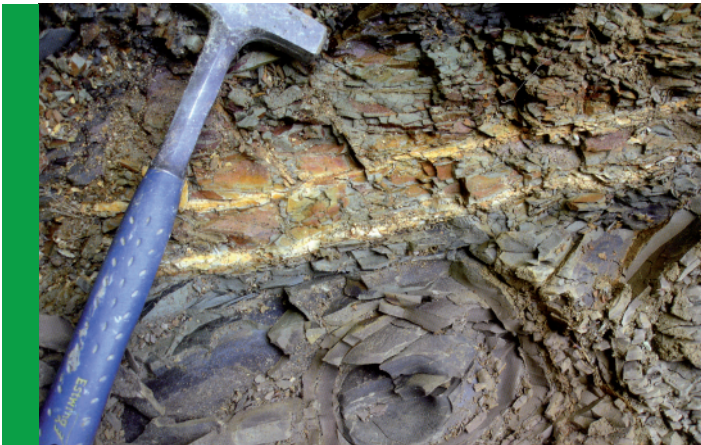
Ich verbleibe mit freundlichen Grüßen

Ihr

#### Impressum:

Herausgeber und für den Inhalt verantwortlich: Gemeinde Anthering ▪ Gartenweg 2 ▪ 5102 Anthering  
Tel.: 06223/2231 ▪ FAX: 06223/2231-21 ▪ email: meldeamt@anthering.at ▪ Internet: www.anthering.at  
*Irrtümer und Druckfehler vorbehalten!*

# Vulkanasche in Anthering



## Wanderung in den Kohlbachgraben

Konglomerate, Salzachsotter und Mergelschichten sind allseits bekannt, aber Anthering bietet doch mehr!

Foto: Geologische Bundesanstalt, Dr. Hans Egger

**Samstag, 23. Oktober 2010, 13.00 Uhr**  
**Treffpunkt: Gemeindeamt Anthering**

„Jede Gesteinsschicht ist wie eine Seite im Tagebuch der Erde“, so Dr. Hans Egger von der Geologischen Bundesanstalt in Wien. Er kartiert Gräben und Felshänge in ganz Österreich. Im Antheringer Kohlbachgraben stieß er dabei auf eine Sensation in Form hellgefärbter Ascheschichten. Nach genauen Untersuchungen im Labor stellte sich heraus, dass diese Ascheschichten 54 Millionen Jahre alt sind und von einem Vulkan auf einer Vorläuferinsel des heutigen Island stammen. Erdgeschichtlich gesehen ist der jüngste Vulkanausbruch im heurigen Jahr in Island vernachlässigbar, so Egger. Der Ausbruch vor 54 Millionen Jahren verstreute mehr als 1000 Kubik-Kilometer Asche über ganz Europa und verursachte eine weltweite Abkühlung des Klimas. Spuren des vorzeitlichen Vulkanausbruchs haben Egger und sein Team durch Zufall in der Steiermark und in Salzburg entdeckt.

Hans Egger führte die „Antheringer Formation“ in die geologische Literatur ein und hat sie in vielen Publikationen und Vorträgen unter anderem in Frankreich, Schweden, Brasilien, Neuseeland, den USA bekannt gemacht. Im Juni 2011 soll die Antheringer Formation einer internationalen Forschergruppe vorgestellt werden.

Dr. Egger leitet diese Wanderung in den Kohlbachgraben und referiert über die geologische Bedeutung dieser Funde. Gutes Schuhwerk erforderlich!