

Gemeindezeitung | Amtliche Mitteilung

ANTHERING

05
20

**RAUMORDNUNGS-
VERFAHREN**

AUSBLICK

Der weitere Ausblick



**Bürgermeister
Ing. Johann Mühlbacher**

Liebe Mitbürgerinnen, liebe Mitbürger!

Der wesentliche Inhalt dieses Rundschreibens betrifft die geplante Änderung des Flächenwidmungsplanes (siehe Pläne). Besonders darf ich auf das Vorhaben von ADEG-Österreich hinweisen, den bestehenden Adeg-Markt in Anthering zu vergrößern (Verkaufsfläche derzeit 500 m², künftig sollen bis 800 m² möglich sein). Seitens der Gemeinde wurde zum Vorhaben die grundsätzliche Unterstützung zugesagt, da ich die Erhaltung und Aufwertung unseres Lebensmittelgeschäftes für außerordentlich wichtig halte.

Corona-Fahrplan

Das Corona-Virus beeinträchtigt unseren Lebensalltag immer noch sehr stark, obwohl wir uns auf Grund der geringen Infektionszahlen immer stärker in Richtung „Normalität“ bewegen. Ich kann nur ersuchen, die Forderungen und Auflagen der Bundesregierung zur Vermeidung der Ausbreitung des Virus weiterhin genau einzuhalten – bitte beachten sie die aktuelle, mediale Berichterstattung. Im Besonderen wird

um die Einhaltung der Hygienemaßnahmen sowie der Anweisungen der Gemeindebediensteten beim Betreten von Gemeindegebäuden ersucht. Alle Angebote und Veranstaltungen der örtlichen Vereine und Institutionen sind derzeit abgesagt, dies wird auch weiterhin bis vorerst Ende August so beibehalten. Diesbezüglich müssen die weiteren Lockerungen der Bundesregierung abgewartet werden, bevor wieder Angebote stattfinden. Die beliebte **Gemeindebücherei** im Bereich der Schule wird ab 18. Mai wieder eingeschränkt geöffnet. Öffnungszeiten jeweils Montag 15.00 bis 17.00 Uhr und Freitag 17.00 bis 19.00 Uhr. Von der Gemeinde besteht die Absicht, das **Antheringer Freibad** ab ca. Anfang Juni zu öffnen. Die entsprechenden Zutritts- und Betriebsauflagen kennen wir zu Redaktionsschluss noch nicht. Ich hoffe, wir können die Auflagen erfüllen und einem (zumindest eingeschränkten) Badebetrieb steht dann nichts im Wege.

Bitte informieren Sie sich laufend über die Homepage der Gemeinde und nutzen Sie die kostenlose Gemeinde Info und Service App Gem2Go. Laut Mitteilung unseres geschätzten Pfarrers Mag. Erwin Klaushofer finden ab 15. Mai 2020 auch wieder öffentliche **Gottesdienste** (unter Auflagen) statt. Bedauerlicherweise kann leider auch die Fronleichnamsprozession nicht in gewohnter Weise gefeiert werden. Sobald die Bestimmungen über einen möglichen Ablauf veröffentlicht werden, folgen nähere Informationen auf www.pfarre-anthering.at.

Wir stehen weiterhin zusammen und bringen das wieder hin – bleiben Sie weiterhin gesund!

Liebe Grüße aus dem Gemeindeamt

Ihr Johann Mühlbacher



INGESCHRÄNKTER PARTEIEN- VERKEHR IM GEMEINDEAMT

Bitte nutzen Sie die Möglichkeit Ihre Anliegen per E-Mail oder telefonisch zu erledigen. Kommen Sie nur aus wichtigen Anlässen persönlich ins Gemeindeamt - am besten mit vorheriger Terminvereinbarung.

Änderungen des Flächenwidmungsplanes

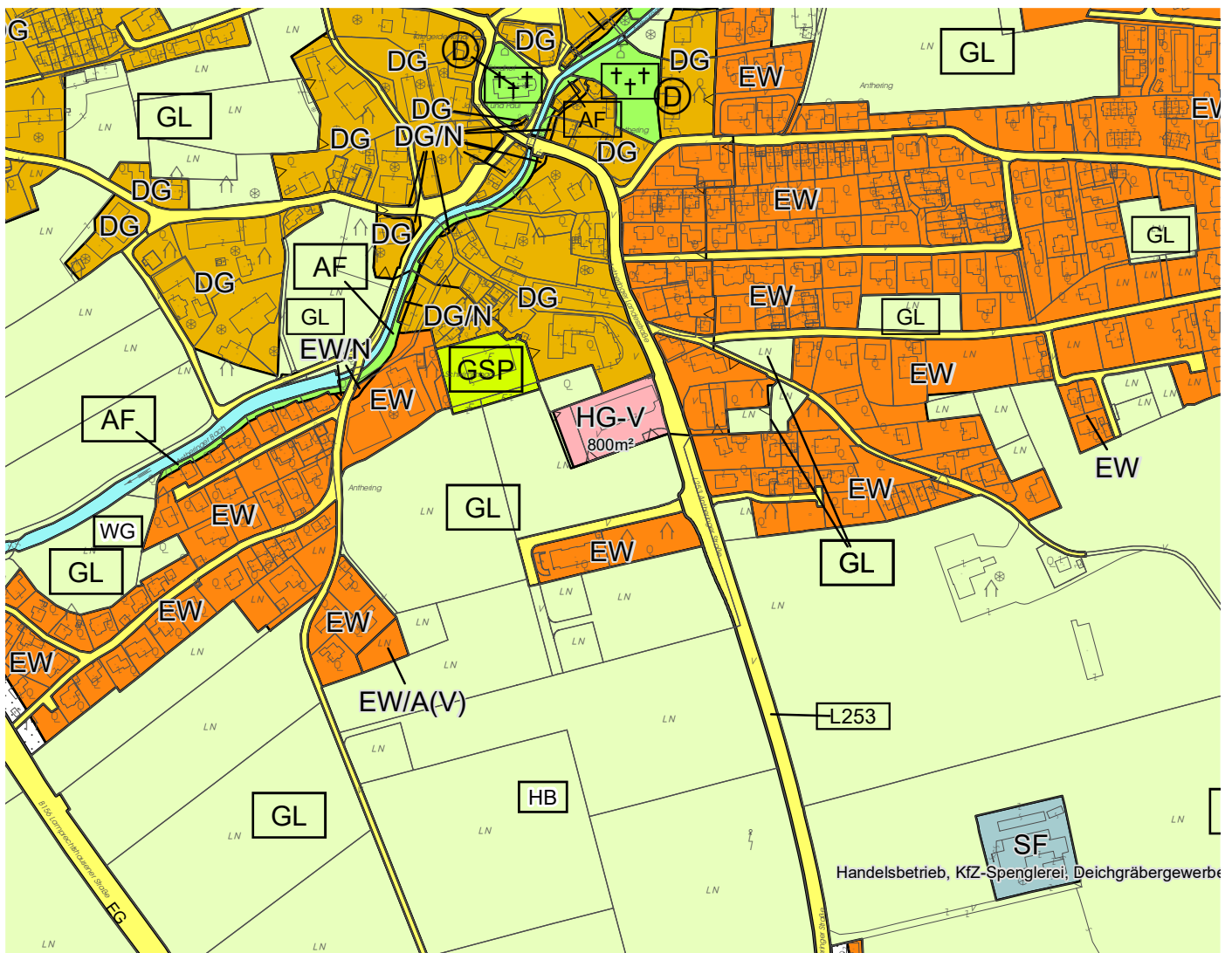
Derzeit werden im Gemeindeamt drei Verfahren zur Änderung des Flächenwidmungsplanes durchgeführt. Nachstehend wird dazu die Kundmachung verlautbart und die beabsichtigten Änderungen planlich dargestellt.

Gemäß § 65 Abs 3 des Salzburger Raumordnungsgesetzes 2009 - ROG 2009, LGBL.Nr. 30/2009 i.d.g.F., wird kundgemacht, dass drei Entwürfe der von Änderungen des Flächenwidmungsplanes der Gemeinde Anthering im Gemeindeamt während der Amtsstunden zur allgemeinen Ein-

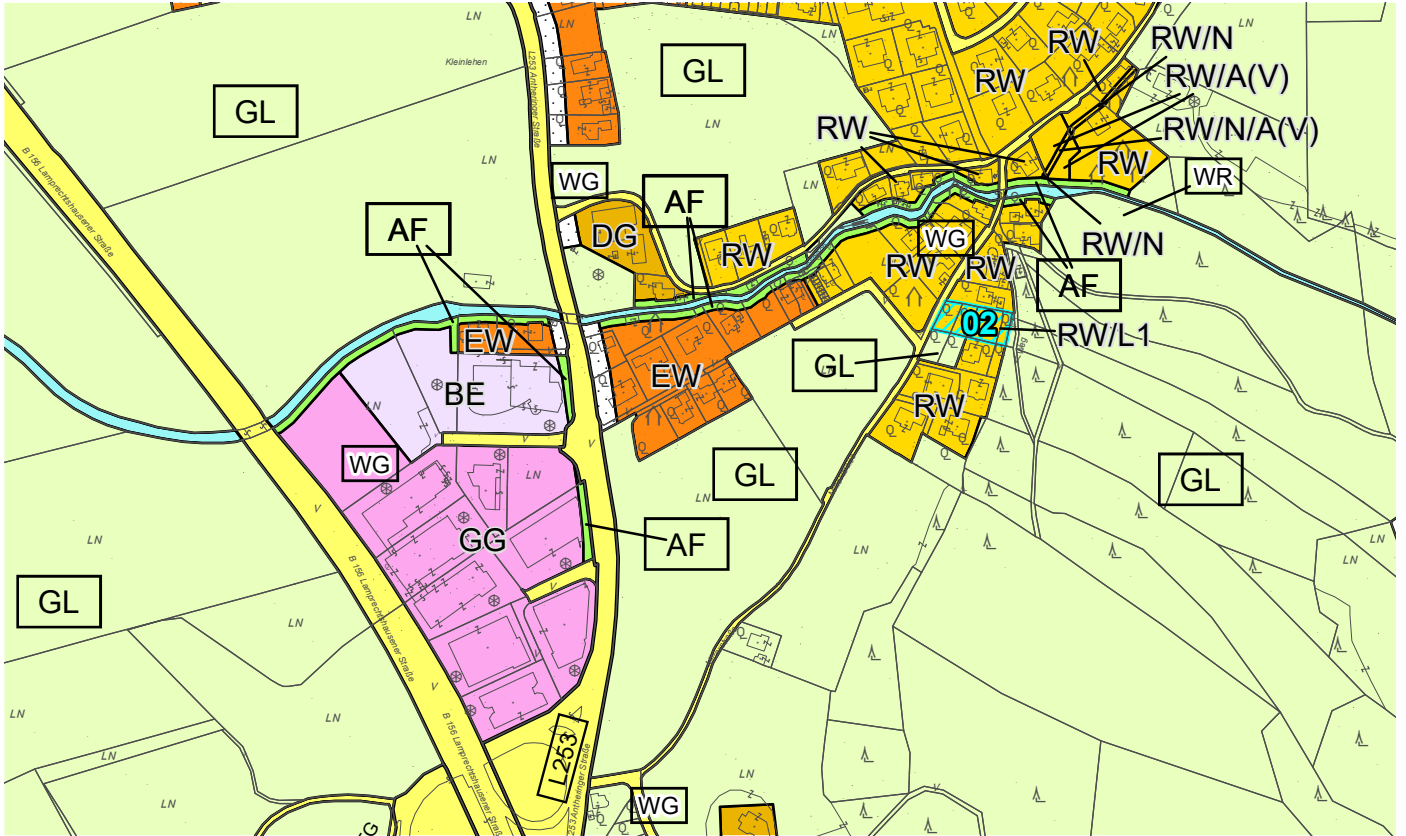
sicht aufliegen und im Internet unter www.anthering.at einsehbar sind. Auf Grund der durchgeführten Prüfungen (Ausschlusskriterien und Umwelterheblichkeit) wurde jeweils festgestellt, dass keine Umweltprüfungen erforderlich sind. Träger öffentlicher Interessen, sowie Personen, die ein

Interesse glaubhaft machen, sind berechtigt, innerhalb der Auflagefrist begründete schriftliche Einwendungen vorzubringen.

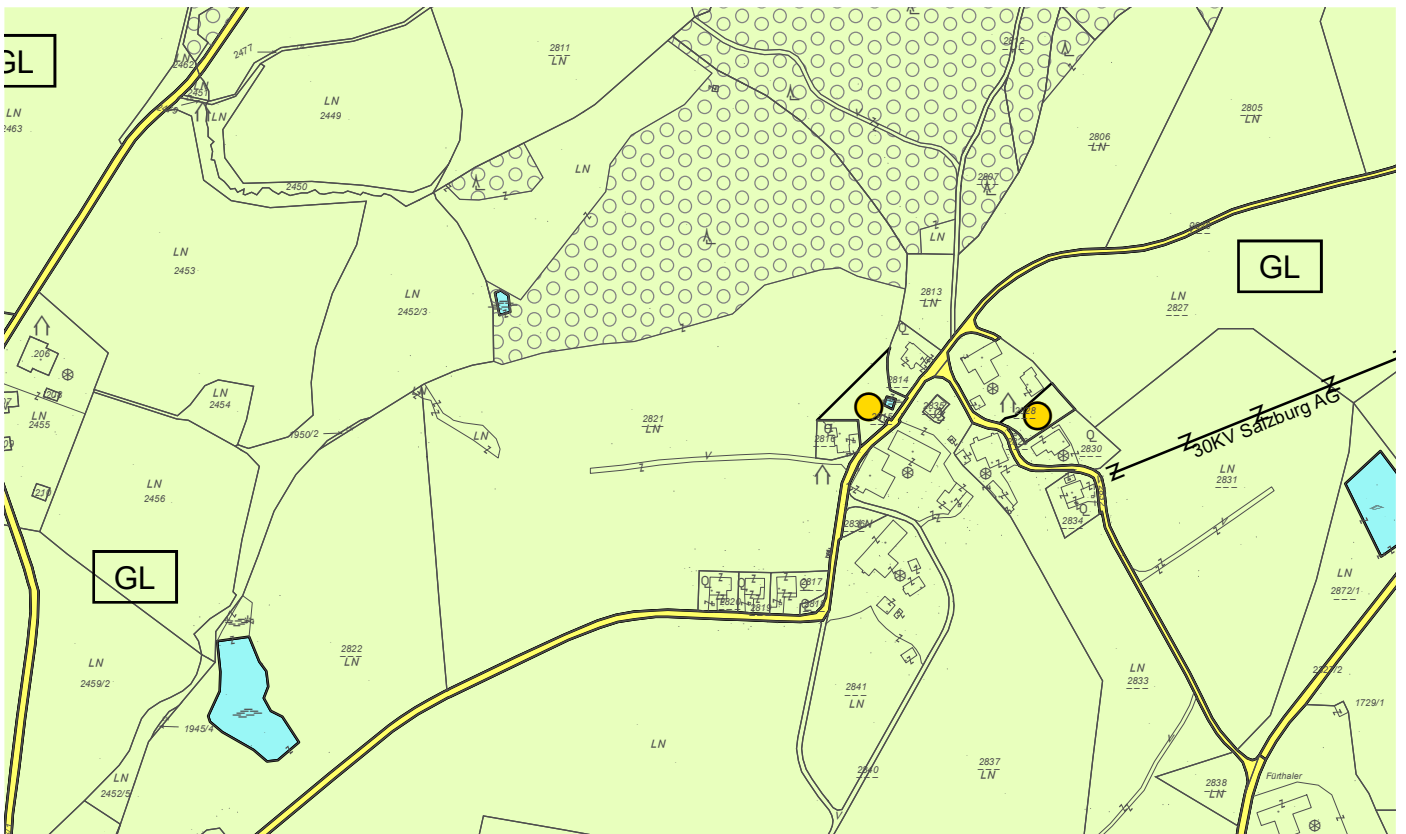
Die Einwendungen sind durch geeignete Unterlagen so zu belegen, dass eine einwandfreie Beurteilung möglich ist.



Bereich „Handelsgroßbetriebe ADEG“



Bereich „Aichstill - Mitterstraße“



Bereich „Lücke Reichl - Ried“